

SOLUCIÓN PARA CONTROL DE DESHIDRATACIÓN DE LODOS EN TIEMPO REAL MEDIANTE EL MÓDULO RTC-SD

Aplicaciones

- Aguas residuales municipales
- Aguas residuales industriales



Deshidratación de lodos residuales. Bajo control.

El sistema RTC-SD de Hach® controla la dosificación de polímero en tiempo real, lo que le permite aumentar la eliminación de sólidos, a la vez que ahorra costes en la retirada de lodos y en polímero.

Puesta en funcionamiento impecable

El ajuste de la deshidratación de los lodos residuales en función de los datos obtenidos en tiempo real mejora la concentración de sólidos y aumenta la eficacia del proceso. El sistema RTC-SD calcula constantemente la carga de sólidos, supervisa la calidad del escurrido y ajusta la dosificación de polímero automáticamente. De esta forma, su sistema siempre funciona sin contratiempos y con eficacia. Controlar el proceso nunca había sido tan sencillo.

Un sistema de uso inmediato

RTC es un sistema con conexión "plug-and-play" listo para su uso inmediato tras una sencilla configuración. La instalación requiere un tiempo de inactividad mínimo y, una vez realizada, Hach le ayudará a elegir los valores de consigna para que esté perfectamente equipado para controlar y tratar el lodo en tiempo real.

Ahorre en el tratamiento

El módulo RTC-SD está preprogramado con algoritmos que ajustan el caudal y la dosificación de polímero para mantener la concentración de sólidos deseada. Gracias a la dosificación del reactivo necesario en cada momento, se asegura de no gastar más de lo estrictamente necesario en productos químicos y transporte.

Diagnóstico predictivo

Prognosys es un sistema de diagnóstico predictivo que le permite ser proactivo en cuestiones de mantenimiento, puesto que le avisa de problemas que pueden producirse en el instrumento. Sepa con seguridad si los cambios en las mediciones se deben a cambios del instrumento o de la muestra.

Cuando le ofrecemos un servicio, lo hacemos de verdad.

Ofrecemos un paquete de servicio completo en el que se incluyen expertos locales de servicio técnico de campo que llevan a cabo las visitas de mantenimiento periódicas y las reparaciones cubiertas por garantía, así como un equipo remoto de técnicos que monitorizan su sistema para garantizar un rendimiento óptimo. De esta forma, es como si tuviera al técnico de Hach junto a usted en sus instalaciones.



Be Right™

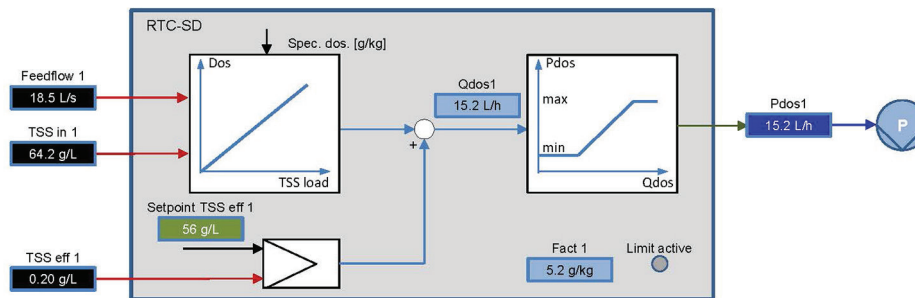
Principio de funcionamiento

El controlador RTC-SD (deshidratación de lodos) optimiza la dosificación de polímero o el caudal de alimentación durante la deshidratación mecánica de lodos en las plantas de tratamiento biológico de aguas residuales. A partir de la carga actual de sólidos (caudal y concentración de TSS) en la alimentación a centrífuga, se controla la dosificación de polímero o el caudal de alimentación.

El módulo de control permite combinar las ventajas del lazo abierto y el control de retroalimentación al aplicar mediciones de TSS a la línea de entrada en combinación con la medición de TSS en el escurrido de la centrífuga.

Si no se reciben señales de entrada del influente o no está disponible la concentración de TSS, el sistema cambia automáticamente a estrategias de respaldo.

El software de control del RTC-SD se puede combinar con otros módulos de software de control y se debe instalar en un hardware específico.



Información para pedidos

Módulo RTC-SD

- | | |
|---------------|--|
| LXV410 | Módulo RTC-SD, solución completa, incluye software y hardware. Módulo de control de deshidratación de lodos. Disponible en versión de 1 o 2 canales. |
| LXZ516 | Módulo RTC-SD, solo software. Se debe utilizar con LXV515. Módulo de control de deshidratación de lodos. Disponible en versión de 1 o 2 canales. |
| LXV515 | Hardware IPC |

Tenga en cuenta que, para usar el módulo RTC, necesita el controlador SC1000 y tarjeta RTC.

Confíe en su control gracias a un socio de servicios de primera clase. Confíe en Hach Service.

El servicio de puesta en marcha de Hach para los controladores en tiempo real (RTC, por su sigla en inglés) le ofrece la garantía de que la completa solución del controlador en tiempo real esté instalada y configurada correctamente, además de optimizada de manera eficiente. Durante los 3 primeros meses de uso tras el período de puesta en marcha (período de implementación), Hach supervisará minuciosamente su sistema y revisará sus datos de forma remota, a fin de proporcionar orientación para optimizar el RTC a sus máximos niveles de rendimiento y eficiencia para su aplicación.